

# ГИДРОЗАМКИ ОДНОСТОРОННИЕ



OLEODINAMICA MARCHESINI



ГИДРОКОМПОНЕНТЫ



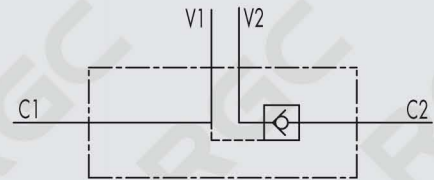
## 2.1 - ГИДРОЗАМКИ ОДНОСТОРОННИЕ

## 2.1 - SINGLE PILOT OPERATED CHECK VALVES

ТИП/TYPE  
VBPSE



ГИДРАВЛИЧЕСКАЯ  
СХЕМА  
HYDRAULIC DIAGRAM



### ПРИНЦИП РАБОТЫ:

Гидрозамок предназначен для удержания гидравлических двигателей в статическом положении под нагрузкой. Гидравлическая жидкость блокируется в полости гидродвигателя C2 при отсутствии давления в линии V1.

### МАТЕРИАЛЫ И ОСОБЕННОСТИ:

**Корпус:** оцинкованная сталь  
**Внутренние компоненты:** закаленная сталь, шлифованная  
**Уплотнения:** BUNA N стандарт  
**Тип запорного элемента:** тарельчатый

### СОЕДИНЕНИЕ:

Присоедините V1 и V2 к рабочим линиям гидрораспределителя, а C1 и C2 к гидродвигателю (C2 к блокируемой линии).

### НА ЗАКАЗ:

- без уплотнения на управляющем поршне
- пружина на 1 бар
- пружина на 8 бар

### USE AND OPERATION:

These valves are used to block the cylinder in one direction. The flow is free in one direction and blocked in the reverse direction until pilot pressure is applied.

### MATERIALS AND FEATURES:

**Body:** zinc-plated steel  
**Internal parts:** hardened and ground steel  
**Seals:** BUNA N standard  
**Poppet type:** any leakage.

### APPLICATIONS:

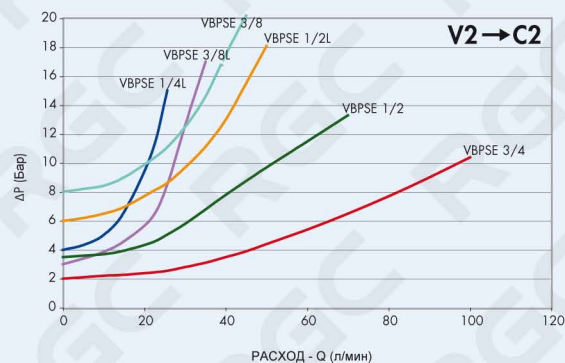
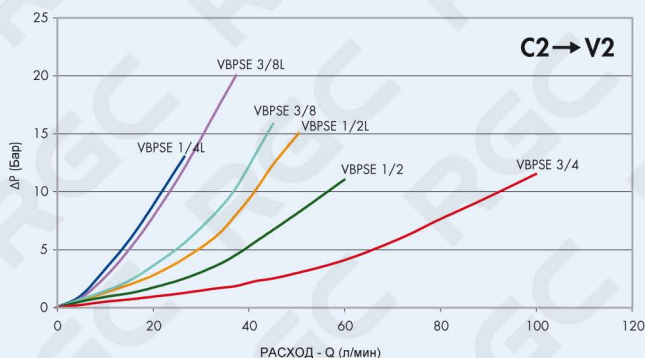
Connect V1 and V2 to the pressure flow, C1 to the free flow side of the actuator and C2 to the actuator's side you want the flow to be blocked.

### ON REQUEST:

- without seal on pilot piston
- 1 Bar spring
- 8 Bar spring

### ГРАФИКИ ПЕРЕПАДА ДАВЛЕНИЯ PRESSURE DROPS CURVE

Температура рабочей жидкости: 50°C  
Вязкость масла: 30 сСт  
Oil temperature: 50°C  
Oil viscosity: 30 cSt

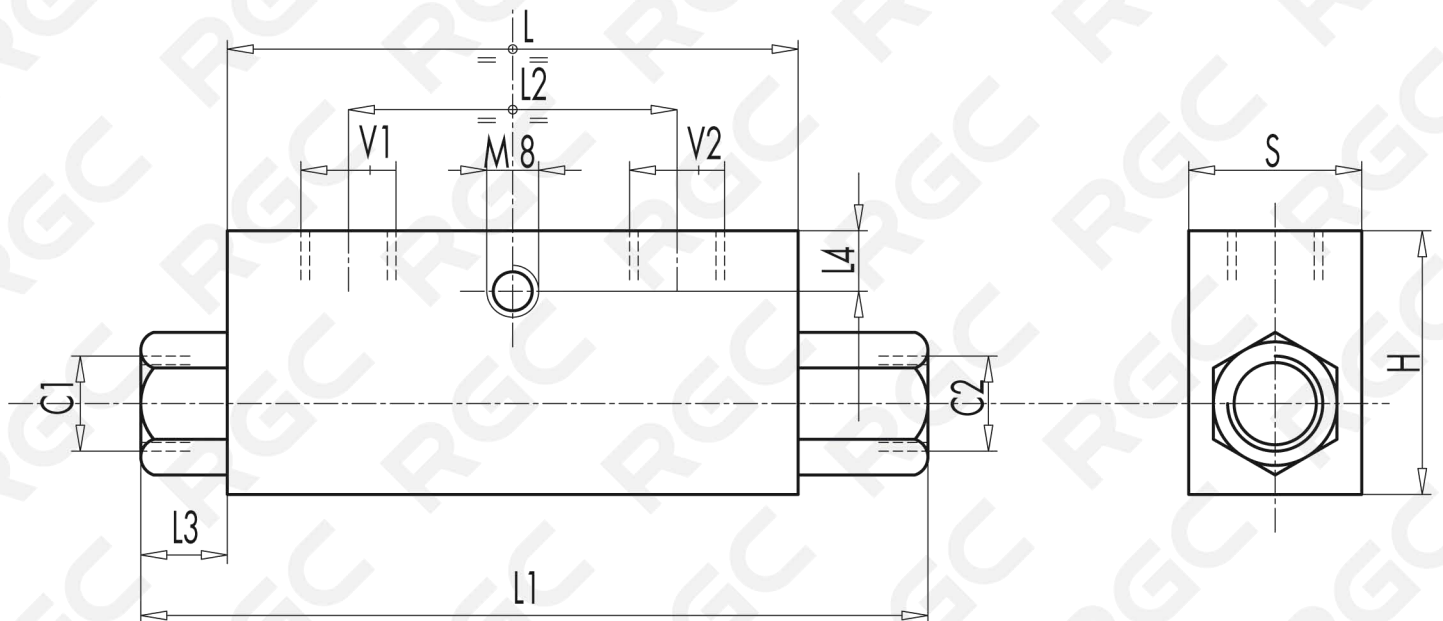






КОД CODE	ТИП TYPE	ПЕРЕДАТОЧНОЕ ОТНОШЕНИЕ PILOT RATIO	МАКС. РАСХОД (л/мин) MAX FLOW (lt./min)	МАКС. ДАВЛЕНИЕ (бар) MAX PRESSURE (bar)	ДАВЛЕНИЕ ОТКРЫТИЯ (бар) CRACKING PRESSURE (bar)
<b>V0220</b>	VBPSE 1/4" L 4 VIE	1 : 5,5	20	350	4
<b>V0230</b>	VBPSE 3/8" L 4 VIE	1 : 5,5	35	350	3
<b>V0240</b>	VBPSE 1/2" L 4 VIE	1 : 5	50	350	6
<b>V0250</b>	VBPSE 3/8" 4 VIE	1 : 5	45	350	8
<b>V0260</b>	VBPSE 1/2" 4 VIE	1 : 4	70	350	3,5
<b>V0245</b>	VBPSE 3/4" 4 VIE	1 : 4	100	350	2

2



КОД CODE	ТИП TYPE	V1-V2 C1-C2	L	L1	L2	L3	L4	H	S	ВЕС WEIGHT
		РЕЗЬБА	мм - мм	мм - мм	мм - мм	мм - мм	мм - мм	мм - мм	мм - мм	кг - кг
<b>V0220</b>	VBPSE 1/4" L 4 VIE	G 1/4"	64	106,5	36	18,5	8	40	30	0,612
<b>V0230</b>	VBPSE 3/8" L 4 VIE	G 3/8"	80	120	38	16	8	40	30	0,706
<b>V0240</b>	VBPSE 1/2" L 4 VIE	G 1/2"	90	133	45	17	8	45	35	0,994
<b>V0250</b>	VBPSE 3/8" 4 VIE	G 3/8"	90	148	45	25	8	45	35	1,130
<b>V0260</b>	VBPSE 1/2" 4 VIE	G 1/2"	80	134	40	23	18	60	35	1,214
<b>V0245</b>	VBPSE 3/4" 4 VIE	G 3/4"	100	182	48	36	8	60	40	1,792

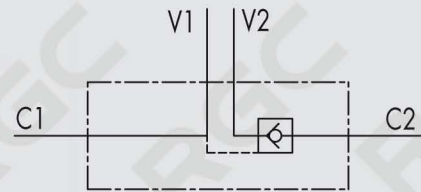


## 2.2 - ГИДРОЗАМКИ ОДНОСТОРОННИЕ ДЛЯ МОНТАЖА НА ТРУБКАХ 12 MM (DIN 2353)

## 2.2 - SINGLE PILOT OPERATED CHECK VALVES FOR 12 mm PIPE MOUNTING (DIN 2353)

ТИП/TYPЕ  
VBPSE 2 CEXC

ГИДРАВЛИЧЕСКАЯ  
СХЕМА  
HYDRAULIC DIAGRAM



### ПРИНЦИП РАБОТЫ:

Гидрозамок предназначен для удержания гидравлических двигателей в статическом положении под нагрузкой. Гидравлическая жидкость блокируется в полости гидродвигателя C1 при отсутствии давления в линии V1. Замки легко монтируются на гидроцилиндр. По запросу мы предоставляем набор для монтажа на гидроцилиндрах с индивидуальным межцентровым расстоянием.

### МАТЕРИАЛЫ И ОСОБЕННОСТИ:

**Корпус:** оцинкованная сталь  
**Внутренние компоненты:** закаленная сталь, шлифованная  
**Уплотнения:** BUNA N стандарт  
**Тип запорного элемента:** тарельчатый

### СОЕДИНЕНИЕ:

Присоедините V1 и V2 к рабочим линиям гидрораспределителя, а C1 и C2 к гидродвигателю (C2 к блокируемой линии).

### НА ЗАКАЗ:

- без уплотнения на управляющем поршне
- пружина на 1 бар
- пружина на 8 бар

### USE AND OPERATION:

These valves are used to block the cylinder in one direction. The flow is free in one direction and blocked in the reverse direction until pilot pressure is applied. They are easily assembled on cylinders. Specific distance-centre mounting fittings kit on request.

### MATERIALS AND FEATURES:

**Body:** zinc-plated steel.  
**Internal parts:** hardened and ground steel.  
**Seals:** BUNA N standard  
**Poppet type:** any leakage.

### APPLICATIONS:

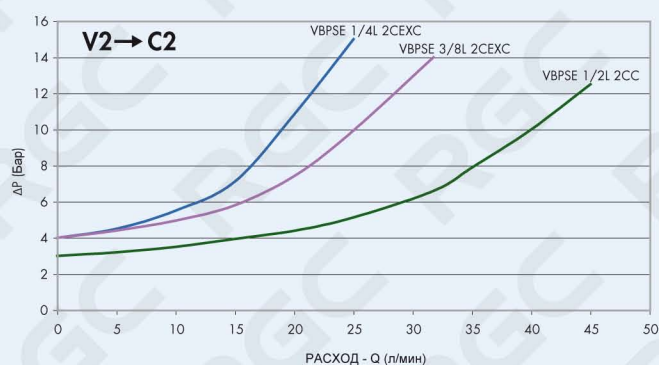
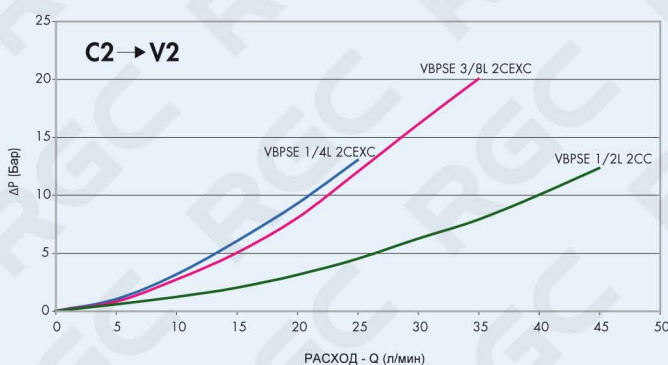
Connect V1 and V2 to the pressure flow, C1 to the free flow side of the actuator and C2 to the actuator's side you want the flow to be blocked.

### ON REQUEST:

- without seal on pilot piston
- without nut and olive
- 1 Bar spring
- 8 Bar spring

### ГРАФИКИ ПЕРЕПАДА ДАВЛЕНИЯ PRESSURE DROPS CURVE

Температура рабочей жидкости: 50°C  
Вязкость масла: 30 cSt  
Oil temperature: 50°C  
Oil viscosity: 30 cSt

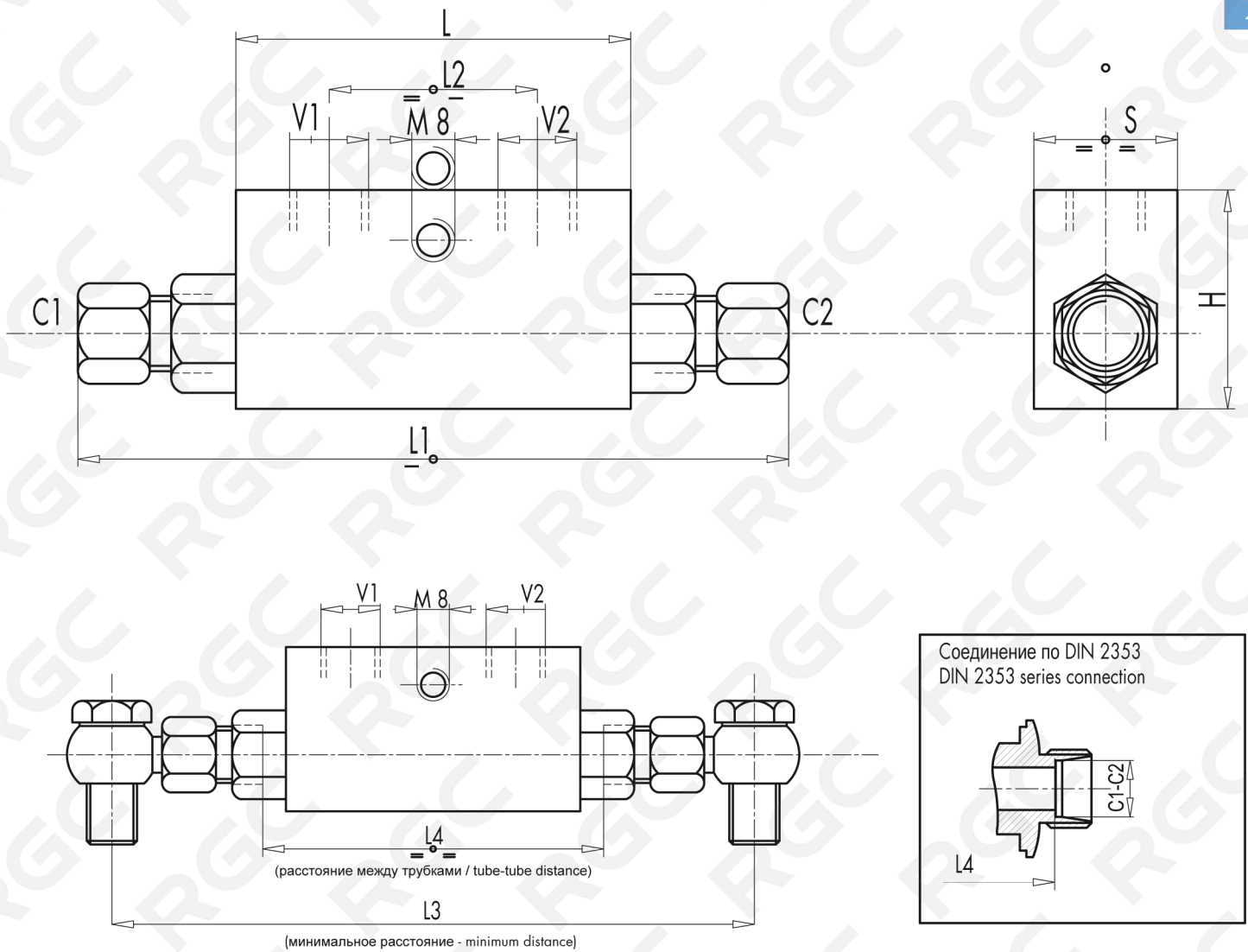






2

КОД CODE	ТИП TYPE	ПЕРЕДАТОЧНОЕ ОТНОШЕНИЕ PILOT RATIO	МАКС. РАСХОД (л/мин) MAX FLOW (lt./min)	МАКС. ДАВЛЕНИЕ (бар) MAX PRESSURE (bar)	ДАВЛЕНИЕ ОТКРЫТИЯ (бар) CRACKING PRESSURE (bar)
<b>V0090/SE</b>	VBPSE 1/4" L 2 CEXC	1 : 5,5	20	350	4
<b>V0110/SE</b>	VBPSE 3/8" L 2 CEXC	1 : 5,5	30	350	4
<b>V0135/SE</b>	VBPSE 1/2" L 2 CC	1 : 5	50	350	3



КОД CODE	ТИП TYPE	V1-V2	C1-C2	L	L1	L2	L3	L4	H	S	ВЕС WEIGHT кг - kg
		РЕЗЬБА	мм - mm	мм - mm	мм - mm	мм - mm	мм - mm	мм - mm	мм - mm	мм - mm	
<b>V0090/SE</b>	VBPSE 1/4" L 2 CEXC	G 1/4"	12L	64	134	36	160	84	40	30	0,638
<b>V0110/SE</b>	VBPSE 3/8" L 2 CEXC	G 3/8"	12L	64	134	36	166	84	40	30	0,620
<b>V0135/SE</b>	VBPSE 1/2" L 2 CC	G 1/2"	15L	90	164	45	196	106	45	35	1,088

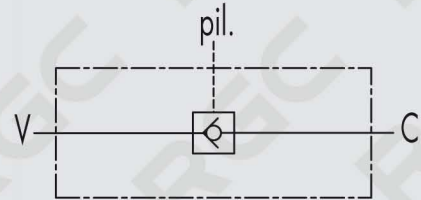


## 2.3 - ТРЕХЛИНЕЙНЫЕ ОДНОСТОРОННИЕ ГИДРОЗАМКИ

### 2.3 - 3 WAYS SINGLE PILOT OPERATED CHECK VALVES, IN LINE

ТИП/TYPE  
VBPSL

ГИДРАВЛИЧЕСКАЯ  
СХЕМА  
HYDRAULIC DIAGRAM



#### ПРИНЦИП РАБОТЫ:

Гидрозамок предназначен для удержания гидравлических двигателей в статическом положении под нагрузкой. Гидравлическая жидкость блокируется в линии "С" при отсутствии давления в канале управления (pil).

#### МАТЕРИАЛЫ И ОСОБЕННОСТИ:

**Корпус:** оцинкованная сталь  
**Внутренние компоненты:** закаленная сталь, шлифованная  
**Уплотнения:** BUNA N стандарт  
**Тип запорного элемента:** тарельчатый

#### СОЕДИНЕНИЕ:

Присоедините "V" к рабочей линии гидрораспределителя, "С" к гидродвигателю (к блокируемой линии), а "pil" к линии управления.

#### НА ЗАКАЗ:

- пружина на 8 бар

#### USE AND OPERATION:

These valves are used to block the cylinder in one direction. The flow is free in one direction and blocked in the reverse direction until pilot pressure is applied.

#### MATERIALS AND FEATURES:

**Body:** yellow-plated steel.  
**Internal parts:** hardened and ground steel.  
**Seals:** BUNA N standard  
**Poppet type:** any leakage.

#### APPLICATIONS:

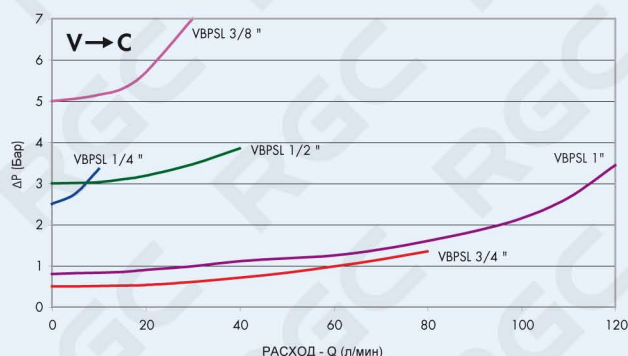
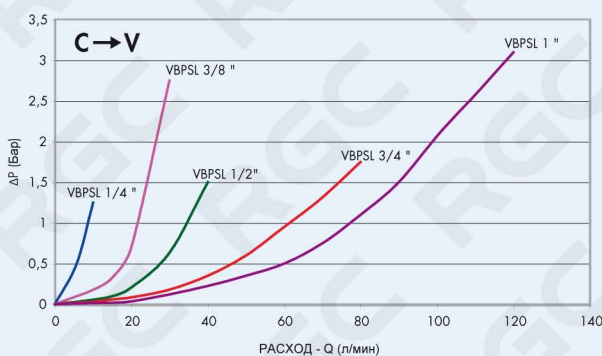
Connect V to the pressure flow, C to the actuator's side you want the flow to be blocked and Pil to the pilot line.

#### ON REQUEST:

- 8 Bar spring

#### ГРАФИКИ ПЕРЕПАДА ДАВЛЕНИЯ PRESSURE DROPS CURVE

Температура рабочей жидкости: 50°C  
Вязкость масла: 30 cSt  
Oil temperature: 50°C  
Oil viscosity: 30 cSt

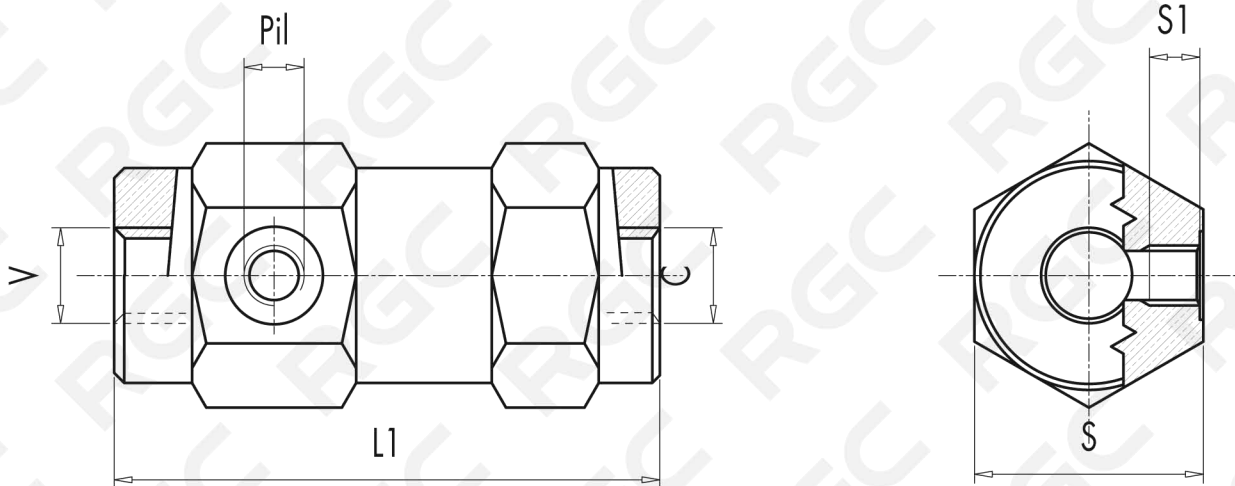






КОД CODE	ТИП TYPE	ПЕРЕДАТОЧНОЕ ОТНОШЕНИЕ PILOT RATIO	МАКС. РАСХОД (л/мин) MAX FLOW (lit./min)	МАКС. ДАВЛЕНИЕ (бар) MAX PRESSURE (bar)	ДАВЛЕНИЕ ОТКРЫТИЯ (бар) CRACKING PRESSURE (bar)
<b>V0201</b>	VBPSL 1/4"	1 : 9,8	15	350	2,5
<b>V0202</b>	VBPSL 3/8"	1 : 6,5	30	300	5
<b>V0203</b>	VBPSL 1/2"	1 : 4,6	45	300	3
<b>V0204</b>	VBPSL 3/4"	1 : 4,4	80	250	0,5
<b>V0205</b>	VBPSL 1"	1 : 3,5	120	220	1

2



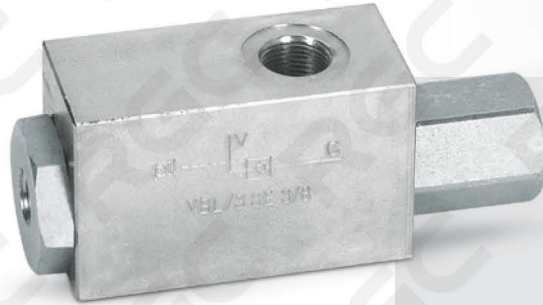
КОД CODE	ТИП TYPE	V - C	Pi1.	L1	S	S1	ВЕС WEIGHT
		РЕЗЬБА	РЕЗЬБА	мм - mm	мм - mm	мм - mm	кг - kg
<b>V0201</b>	VBPSL 1/4"	G 1/4"	G 1/4"	103	36	11	0,690
<b>V0202</b>	VBPSL 3/8"	G 3/8"	G 1/4"	109	40	11,5	0,900
<b>V0203</b>	VBPSL 1/2"	G 1/2"	G 1/4"	120	42	11	1,040
<b>V0204</b>	VBPSL 3/4"	G 3/4"	G 1/4"	145	55	14	2,300
<b>V0205</b>	VBPSL 1"	G 1"	G 1/4"	165	55	14	2,350



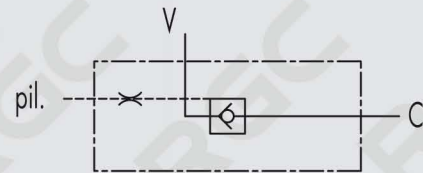
## 2.4 - ОДНОЛИНЕЙНЫЕ ГИДРОЗАМКИ ВЫСОКОГО ДАВЛЕНИЯ

### 2.4 - SINGLE PILOT OPERATED CHECK VALVES, HIGH PILOT

ТИП/TYPE  
VBL/3



ГИДРАВЛИЧЕСКАЯ  
СХЕМА  
HYDRAULIC DIAGRAM



#### ПРИНЦИП РАБОТЫ:

Гидрозамок предназначен для удержания гидравлических двигателей в статическом положении под нагрузкой. Гидравлическая жидкость блокируется в линии "С" при отсутствии давления в канале управления (pil). Встроенный в конструкцию декомпрессор позволяет сглаживать гидроудары при открытии гидрозамка. Уточните у производителя возможность использования гидрозамка с гидрораспределителем с 34 схемой золотника.

#### МАТЕРИАЛЫ И ОСОБЕННОСТИ:

**Корпус:** оцинкованная сталь  
**Внутренние компоненты:** закаленная сталь, шлифованная  
**Уплотнения:** BUNA N стандарт  
**Тип запорного элемента:** тарельчатый

#### СОЕДИНЕНИЕ:

Присоедините "V" к рабочей линии гидрораспределителя, "С" к гидродвигателю (к блокируемой линии), а "pil" к линии управления.

#### НА ЗАКАЗ:

- пружина на 1 бар
- пружина на 8 бар

#### USE AND OPERATION:

These valves are used to block the cylinder in one direction. The flow is free in one direction and blocked in the reverse direction until pilot pressure is applied. Thanks to its high pilot ratio and to a time-lag locking device, it's suitable to avoid vibrations in circuits with heavy loads.

**WARNING:** please ask the producer for use with distributors or open centre solenoid valves.

#### MATERIALS AND FEATURES:

**Body:** zinc-plated steel  
**Internal parts:** hardened and ground steel  
**Seals:** BUNA N standard  
**Poppet type:** any leakage.

#### APPLICATIONS:

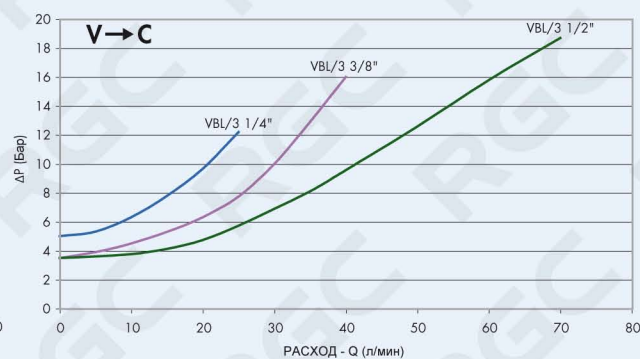
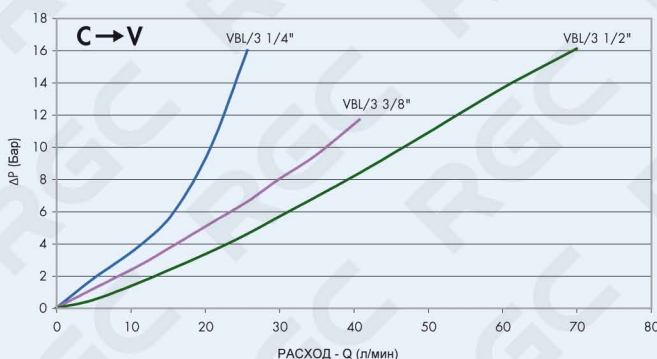
Connect V to the pressure flow, C to the actuator's side you want the flow to be blocked and Pil to the pilot line.

#### ON REQUEST:

- 1 Bar spring
- 8 Bar spring

#### ГРАФИКИ ПЕРЕПАДА ДАВЛЕНИЯ PRESSURE DROPS CURVE

Температура рабочей жидкости: 50°C  
Вязкость масла: 30 cSt  
Oil temperature: 50°C  
Oil viscosity: 30 cSt

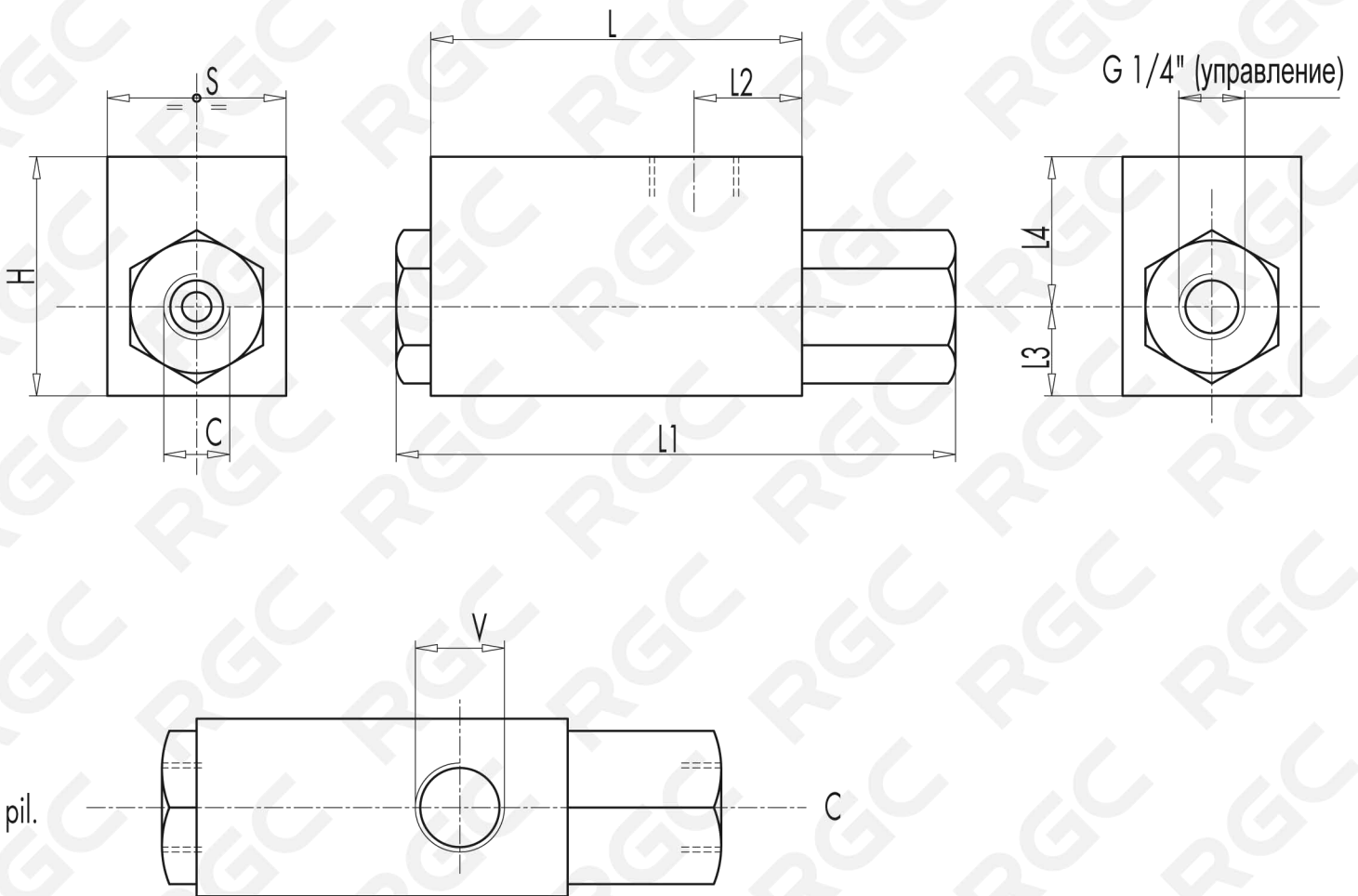






КОД CODE	ТИП TYPE	ПЕРЕДАТОЧНОЕ ОТНОШЕНИЕ PILOT RATIO	МАКС. РАСХОД (л/мин) MAX FLOW (lt./min)	МАКС. ДАВЛЕНИЕ (бар) MAX PRESSURE (bar)	ДАВЛЕНИЕ ОТКРЫТИЯ (бар) CRACKING PRESSURE (bar)
<b>V0273</b>	VBL/3 SE 1/4"	1 : 8	20	350	4
<b>V0275</b>	VBL/3 SE 3/8"	1 : 8	40	350	3,5
<b>V0277</b>	VBL/3 SE 1/2"	1 : 7	70	350	3,5

2

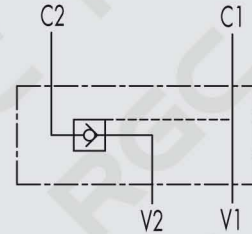


КОД CODE	ТИП TYPE	V-C	L	L1	L2	L3	L4	H	S	ВЕС WEIGHT
		РЕЗЬБА	мм - mm	мм - mm	мм - mm	мм - mm	мм - mm	мм - mm	мм - mm	кг - Kg
<b>V0273</b>	VBL/3 SE 1/4"	G 1/4"	70	104	22	15	25	40	30	0,668
<b>V0275</b>	VBL/3 SE 3/8"	G 3/8"	80	120	24	18	30	48	35	1,064
<b>V0277</b>	VBL/3 SE 1/2"	G 1/2"	80	120	26	20	32	52	40	1,280



## 2.5 - ОДНОСТОРОННИЕ ГИДРОЗАМКИ ТИПА "А"

### 2.5 - SINGLE PILOT OPERATED CHECK VALVES TYPE A

ТИП/TYPЕ  
VBPSE AГИДРАВЛИЧЕСКАЯ  
СХЕМА  
HYDRAULIC DIAGRAM

#### ПРИНЦИП РАБОТЫ:

Гидрозамок предназначен для удержания гидравлических двигателей в статическом положении под нагрузкой. Гидравлическая жидкость блокируется в полости гидродвигателя C2 при отсутствии давления в линии V1.

#### МАТЕРИАЛЫ И ОСОБЕННОСТИ:

**Корпус:** оцинкованная сталь  
**Внутренние компоненты:** закаленная сталь, шлифованная  
**Уплотнения:** BUNA N стандарт  
**Тип запорного элемента:** тарельчатый

#### СОЕДИНЕНИЕ:

Присоедините V1 и V2 к рабочим линиям гидрораспределителя, а C1 и C2 к гидродвигателю (C2 к блокируемой линии).

#### НА ЗАКАЗ:

- без уплотнения на управляющем поршне
- пружина на 1 бар
- пружина на 8 бар

#### USE AND OPERATION:

These valves are used to block the cylinder in one direction. Flow is free in one direction and blocked in the reverse direction until pilot pressure is applied.

#### MATERIALS AND FEATURES:

**Body:** zinc-plated steel.  
**Internal parts:** hardened and ground steel  
**Seals:** BUNA N standard  
**Poppet type:** any leakage.

#### APPLICATIONS:

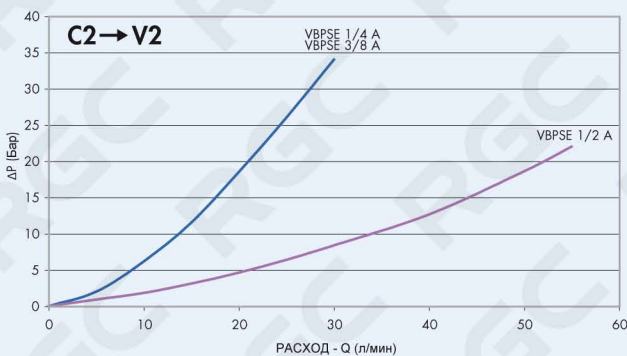
Connect V1 and V2 to the pressure flow, C1 to the free flow side of the actuator and C2 to the actuator's side you want the flow to be blocked.

#### ON REQUEST

- without seal on pilot piston
- 1 Bar spring
- 8 Bar spring

#### ГРАФИКИ ПЕРЕПАДА ДАВЛЕНИЯ PRESSURE DROPS CURVE

Температура рабочей жидкости: 50°C  
Вязкость масла: 30 сСт  
Oil temperature: 50°C  
Oil viscosity: 30 cSt

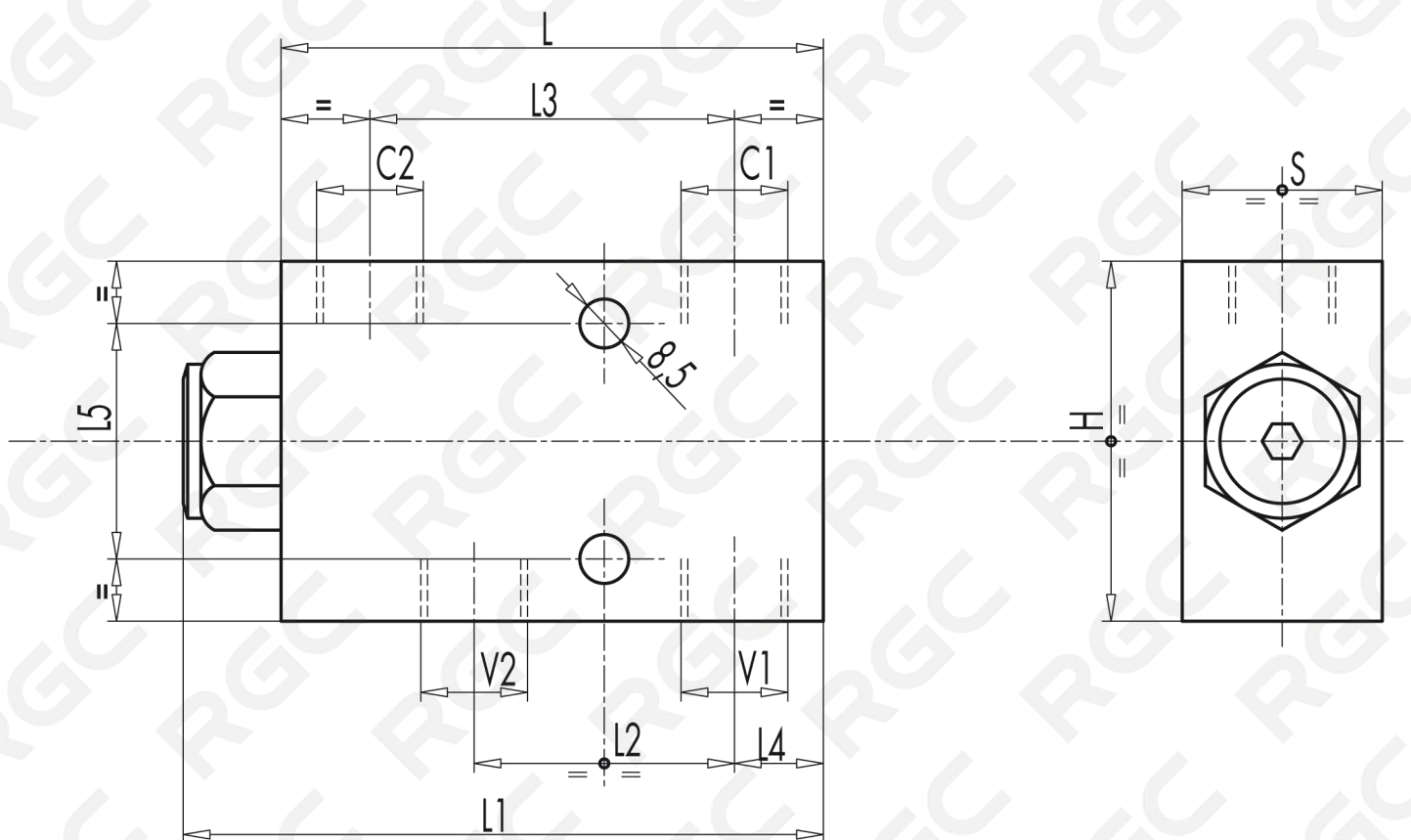






КОД CODE	ТИП TYPE	ПЕРЕДАТОЧНОЕ ОТНОШЕНИЕ PILOT RATIO	МАКС. РАСХОД (л/мин) MAX FLOW (lt/min)	МАКС. ДАВЛЕНИЕ (бар) MAX PRESSURE (bar)	ДАВЛЕНИЕ ОТКРЫТИЯ (бар) CRACKING PRESSURE (bar)
<b>V0272</b>	VBPSE 1/4" A	1 : 5,5	20	350	4,5
<b>V0274</b>	VBPSE 3/8" A	1 : 5,5	30	350	4,5
<b>V0276</b>	VBPSE 1/2" A	1 : 4,5	55	350	3

2



КОД CODE	ТИП TYPE	V1-V2 C1-C2	L	L1	L2	L3	L4	L5	H	S	ВЕС WEIGHT
		РЕЗЬБА	мм - mm	мм - mm	мм - mm	мм - mm	мм - mm	мм - mm	мм - mm	мм - mm	кг - kg
<b>V0272</b>	VBPSE 1/4" A	G 1/4"	80	96	33,5	50	15	40	60	30	1,028
<b>V0274</b>	VBPSE 3/8" A	G 3/8"	80	96	33,5	50	15	40	60	30	0,996
<b>V0276</b>	VBPSE 1/2" A	G 1/2"	105	121	49	70	17,5	40	80	35	2,000



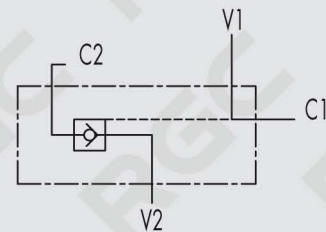
## 2.6 - ОДНОСТОРОННИЕ ФЛАНЦЕВЫЕ ГИДРОЗАМКИ

### 2.6 - SINGLE PILOT OPERATED CHECK VALVES FLANGEABLE

ТИП/TYPE  
VBPSE FL



ГИДРАВЛИЧЕСКАЯ  
СХЕМА  
HYDRAULIC DIAGRAM



#### ПРИНЦИП РАБОТЫ:

Гидрозамок предназначен для удержания гидравлических двигателей в статическом положении под нагрузкой. Гидравлическая жидкость блокируется в полости гидродвигателя C2 при отсутствии давления в линии V1. Эти гидрозамки могут устанавливаться непосредственно на гидроцилиндр.

#### МАТЕРИАЛЫ И ОСОБЕННОСТИ:

**Корпус:** оцинкованная сталь  
**Внутренние компоненты:** закаленная сталь, шлифованная  
**Уплотнения:** BUNA N стандарт  
**Тип запорного элемента:** тарельчатый

#### СОЕДИНЕНИЕ:

Присоедините V1 и V2 к рабочим линиям гидрораспределителя, а C1 и C2 к гидродвигателю (C2 к блокируемой линии).

#### НА ЗАКАЗ:

- без уплотнения на управляющем поршне

#### USE AND OPERATION:

These valves are used to block the cylinder in one direction. Flow is free in one direction and blocked in the reverse direction until pilot pressure is applied. This valve can be fixed directly on cylinder.

#### MATERIALS AND FEATURES:

**Body:** zinc-plated steel.  
**Internal parts:** hardened and ground steel  
**Seals:** BUNA N standard  
**Poppet type:** any leakage.

#### APPLICATIONS:

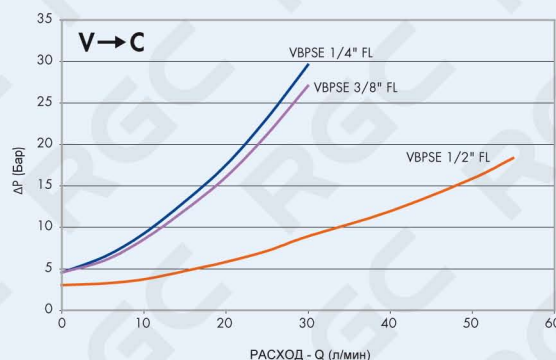
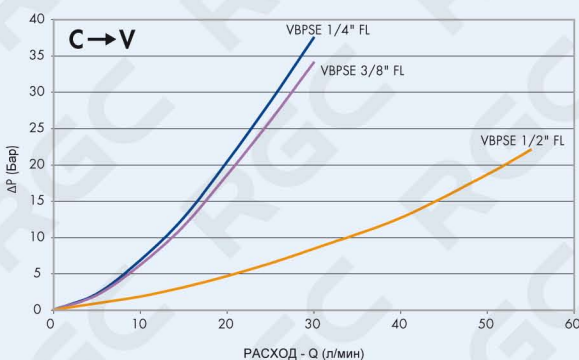
Connect V1 and V2 to the pressure flow, C1 to the free flow side of the actuator and C2 to the actuator's side you want the flow to be blocked.

#### ON REQUEST:

- without seal on the pilot piston

#### ГРАФИКИ ПЕРЕПАДА ДАВЛЕНИЯ PRESSURE DROPS CURVE

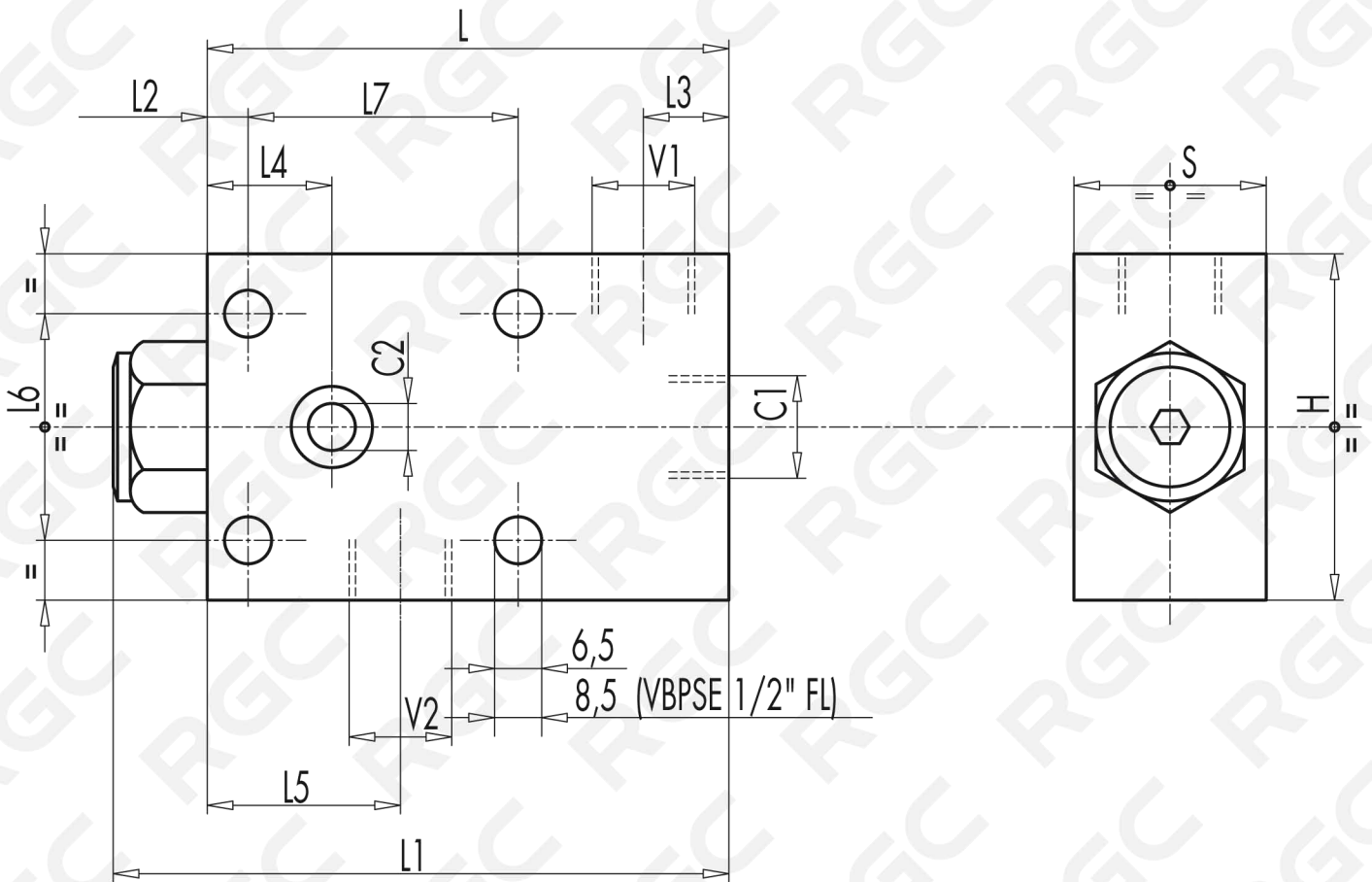
Температура рабочей жидкости: 50°C  
Вязкость масла: 30 cSt  
Oil temperature: 50°C  
Oil viscosity: 30 cSt







КОД CODE	ТИП TYPE	ПЕРЕДАТОЧНОЕ ОТНОШЕНИЕ PILOT RATIO	МАКС. РАСХОД (л/мин) MAX FLOW (lt./min)	МАКС. ДАВЛЕНИЕ (бар) MAX PRESSURE (bar)	ДАВЛЕНИЕ ОТКРЫТИЯ (бар) CRACKING PRESSURE (bar)
<b>V0268</b>	VBPSE 1/4" FL	1 : 5,5	20	350	4,5
<b>V0269</b>	VBPSE 3/8" FL	1 : 5,5	30	350	4,5
<b>V0270</b>	VBPSE 1/2" FL	1 : 4,5	55	350	3



КОД CODE	ТИП TYPE	V1-V2 C1	C2	L	L1	L2	L3	L4	L5	L6	L7	H	S	O-ring Уплотнение	ВЕС WEIGHT
		РЕЗЬБА	мм - мм	мм - мм	мм - мм	мм - мм	мм - мм	мм - мм	мм - мм	мм - мм	мм - мм	мм - мм	мм - мм	мм - мм	мм - мм
<b>V0268</b>	VBPSE 1/4" FL	G 1/4"	Ø5	70	74	6,5	13	15,5	27	35	35	50	30	1,78x12,42	0,692
<b>V0269</b>	VBPSE 3/8" FL	G 3/8"	Ø6,5	75	88	10	14	14	29	40	35	60	30	1,78x12,42	0,924
<b>V0270</b>	VBPSE 1/2" FL	G 1/2"	Ø9	100	116	10,5	18	18	32	40	40	80	35	2,62x15,54	1,900



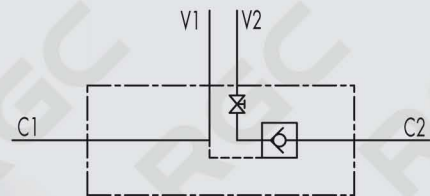
## 2.7 - ОДНОСТОРОННИЙ ГИДРОЗАМОК С ВСТРОЕННЫМ РУЧНЫМ КЛАПАНОМ

## 2.7 - SINGLE PILOT OPERATED CHECK VALVES WITH MANUAL SHUT-OFF

ТИП/TYPE  
VBPSE c/RUB.



ГИДРАВЛИЧЕСКАЯ  
СХЕМА  
HYDRAULIC DIAGRAM



### ПРИНЦИП РАБОТЫ:

Гидрозамок предназначен для удержания гидравлических двигателей в статическом положении под нагрузкой. Гидравлическая жидкость блокируется в полости гидродвигателя C2 при отсутствии давления в линии V1. Обладает повышенной безопасностью благодаря встроенному в одной из линий крану. Специально разработан для автокранов и гидроманипуляторов.

### МАТЕРИАЛЫ И ОСОБЕННОСТИ:

**Корпус:** оцинкованная сталь  
**Внутренние компоненты:** закаленная сталь, шлифованная  
**Уплотнения:** BUNA N стандарт  
**Тип запорного элемента:** тарельчатый

### СОЕДИНЕНИЕ:

Присоедините V1 и V2 к рабочим линиям гидрораспределителя, а C1 и C2 к гидродвигателю (C2 к блокируемой линии).

### НА ЗАКАЗ:

- без уплотнения на управляющем поршне
- правое или левое положение рычага

### USE AND OPERATION

Pilot check valves are used to block the actuator in both directions. Flow is free in one direction and blocked in the reverse direction until pilot pressure is applied. These valves are very safe, that's why they are ideal to be assembled on crane hydraulic cylinders. The shut-off system enables to exclude any risk caused by possible manoeuvring errors.

### MATERIALS AND FEATURES

**Body:** zinc-plated steel  
**Internal parts:** hardened and ground steel  
**Seals:** BUNA N standard  
**Poppet type:** any leakage.  
**Reversible lever.**

### APPLICATIONS

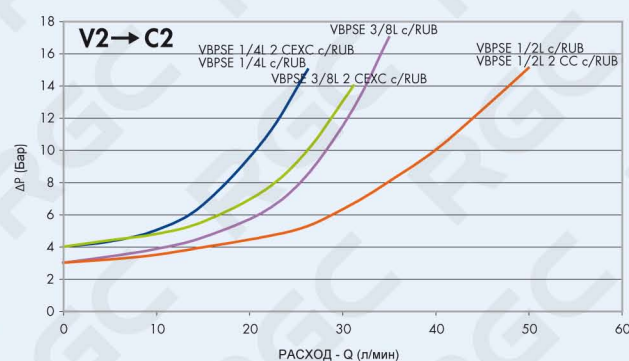
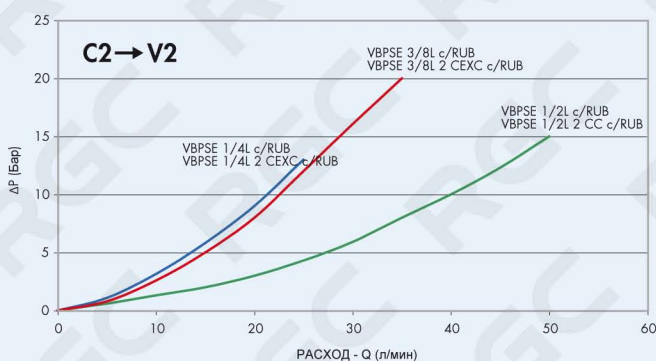
Connect V1 and V2 to the pressure flow, C1 to the free flow side of the actuator and C2 to the actuator's side you want the flow to be blocked.

### ON REQUEST

- without seal on pilot piston
- right or left side lever (to specify in the order).

### ГРАФИКИ ПЕРЕПАДА ДАВЛЕНИЯ PRESSURE DROPS CURVE

Температура рабочей жидкости: 50°C  
Вязкость масла: 30 cSt  
Oil temperature: 50°C  
Oil viscosity: 30 cSt

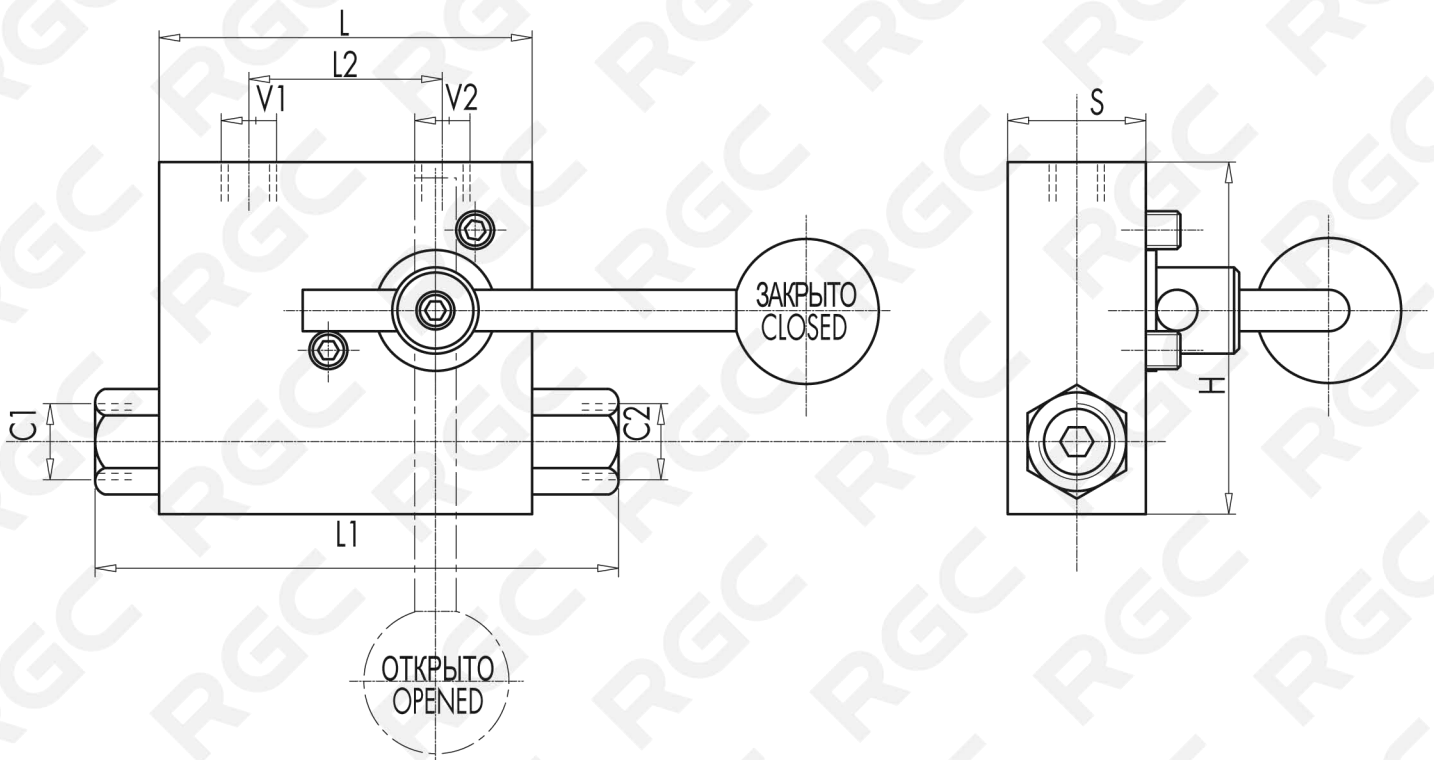






КОД CODE	ТИП TYPE	ПЕРЕДАТОЧНОЕ ОТНОШЕНИЕ PILOT RATIO	МАКС. РАСХОД (л/мин) MAX FLOW (lt./min)	МАКС. ДАВЛЕНИЕ (бар) MAX PRESSURE (bar)	ДАВЛЕНИЕ ОТКРЫТИЯ (бар) CRACKING PRESSURE (bar)
<b>V0072/SE</b>	VBPSE 1/4" L c/RUBINETTO	1 : 5,5	20	350	4
<b>V0074/SE</b>	VBPSE 3/8" L c/RUBINETTO	1 : 5,5	30	350	3
<b>V0076/SE</b>	VBPSE 1/2" L c/RUBINETTO	1 : 5	50	350	3
<b>V0132/SE*</b>	VBPSE 1/4" L c/RUB. 2 CEXC	1 : 5,5	20	350	4
<b>V0134/SE*</b>	VBPSE 3/8" L c/RUB. 2 CEXC	1 : 5,5	30	350	4
<b>V0136/SE*</b>	VBPSE 1/2" L c/RUB. 2 CC	1 : 5	50	350	3

2



КОД CODE	ТИП TYPE	V1-V2 C1-C2	L	L1	L2	H	S	ВЕС
								WEIGHT
		РЕЗЬБА	мм - mm	мм - mm	мм - mm	мм - mm	мм - mm	кг - kg
<b>V0072/SE</b>	VBPSE 1/4" L c/RUBINETTO	G 1/4"	64	112	34	60	30	0,994
<b>V0074/SE</b>	VBPSE 3/8" L c/RUBINETTO	G 3/8"	64	118	36	60	30	0,964
<b>V0076/SE</b>	VBPSE 1/2" L c/RUBINETTO	G 1/2"	90	142	45	70	35	1,708
<b>V0132/SE*</b>	VBPSE 1/4" L c/RUB. 2 CEXC	G 1/4" 12L *	64	131	34	60	30	1,006
<b>V0134/SE*</b>	VBPSE 3/8" L c/RUB. 2 CEXC	G 3/8" 12L *	64	131	36	60	30	0,982
<b>V0136/SE*</b>	VBPSE 1/2" L c/RUB. 2 CC	G 1/2" 15L *	90	164	45	70	35	1,752

\*трубка DIN 2353 \*pipe DIN 2353

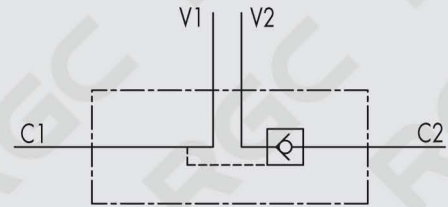


## 2.8 - ОДНОСТОРОННИЕ ГИДРОЗАМКИ РАЗГРУЖЕННЫЕ В АТМОСФЕРУ

ТИП/TYPЕ  
VBPSE PS

## 2.8 - EXTERNAL SINGLE PILOT OPERATED CHECK VALVES

ГИДРАВЛИЧЕСКАЯ  
СХЕМА  
HYDRAULIC DIAGRAM



### ПРИНЦИП РАБОТЫ:

Гидрозамок предназначен для удержания гидравлических двигателей в статическом положении под нагрузкой. Гидравлическая жидкость блокируется в полости гидродвигателя C2 при отсутствии давления в линии V1. Запорный элемент имеет разгрузку в атмосферу, что позволяет устанавливать дроссель в линию V2. Могут устанавливаться на два или более параллельных цилиндра с общей регулировкой расхода.

### МАТЕРИАЛЫ И ОСОБЕННОСТИ:

**Корпус:** алюминий  
**Внутренние компоненты:** закаленная сталь, шлифованная  
**Уплотнения:** BUNA N стандарт  
**Тип запорного элемента:** тарельчатый

### СОЕДИНЕНИЕ:

Подключить V1 и V2 к рабочим линиям гидрораспределителя, C1, C2 к гидродвигателю (C2 к блокируемой линии). Пример подсоединения указан на монтажной схеме.

### USE AND OPERATION:

These valves are used to block the cylinder in one direction. The flow is free in one direction and blocked in the reverse one until pilot pressure is applied. Separated mounting enables valves to be insensitive to back pressure on the line V. Assembly on 2 or more parallel cylinders with a flow regulator valve to allow balanced and soft descent is highly recommended.

### MATERIALS AND FEATURES:

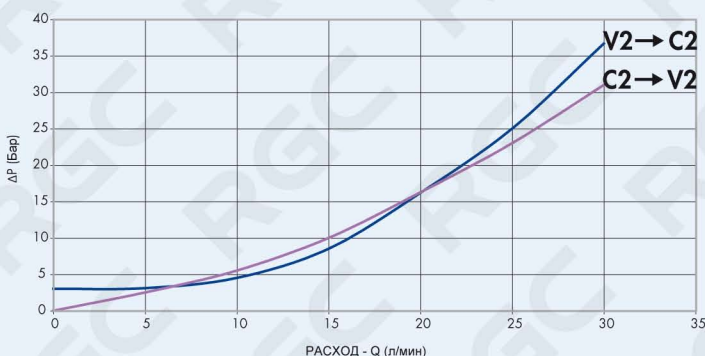
**Body:** aluminium  
**Internal parts:** hardened and ground steel  
**Seals:** BUNA N standard  
**Poppet type:** any leakage.

### APPLICATIONS:

Connect V1 and V2 to the pressure flow and C1 and C2 to the actuator as indicated in the diagram.

### ГРАФИКИ ПЕРЕПАДА ДАВЛЕНИЯ PRESSURE DROPS CURVE

Температура рабочей жидкости: 50°C  
Вязкость масла: 30 cSt  
Oil temperature: 50°C  
Oil viscosity: 30 cSt

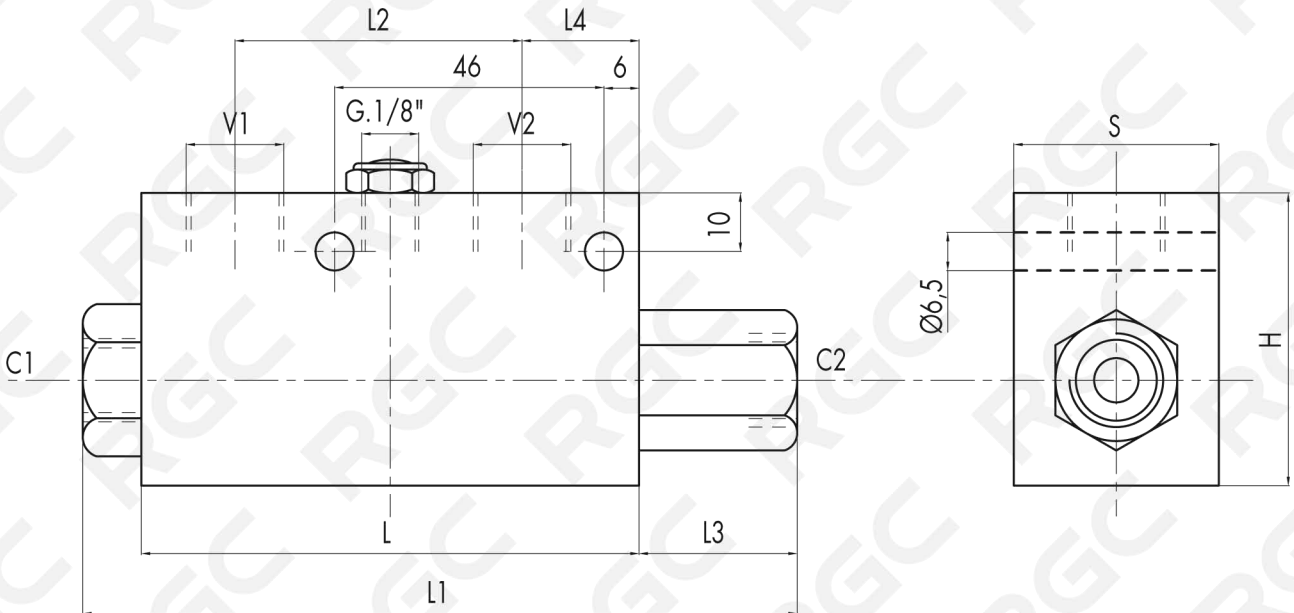




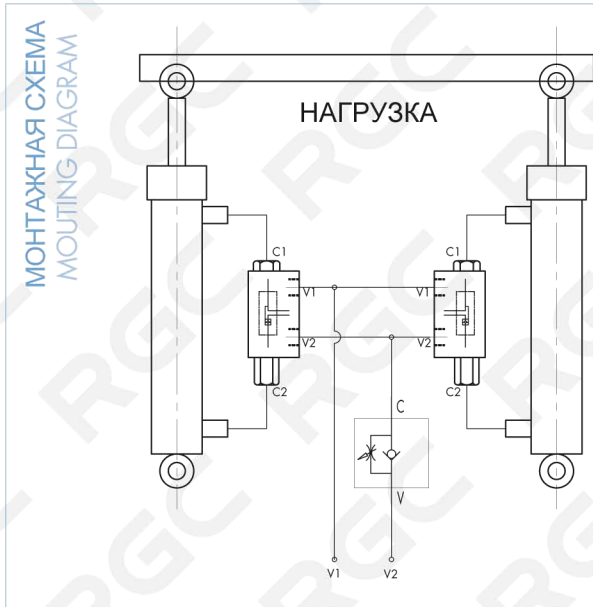


2

КОД CODE	ТИП TYPE	ПЕРЕДАТОЧНОЕ ОТНОШЕНИЕ PILOT RATIO	МАКС. РАСХОД (л/мин) MAX FLOW (lt./min)	МАКС. ДАВЛЕНИЕ (бар) MAX PRESSURE (bar)	ДАВЛЕНИЕ ОТКРЫТИЯ (бар) CRACKING PRESSURE (bar)
V0231	VBPSE 3/8" PS	1 : 12	35	350	3



МОНТАЖНАЯ СХЕМА  
MOUNTING DIAGRAM



КОД CODE	ТИП TYPE	C1-C2 V1-V2	L	L1	L2	L3	L4	H	S	ВЕС WEIGHT
		РЕЗЬБА	мм - mm	мм - mm	мм - mm	мм - mm	мм - mm	мм - mm	мм - mm	кг - kg
V0231	VBPSE 3/8" PS	G 3/8"	85	122	49	27	20	50	35	0,690